



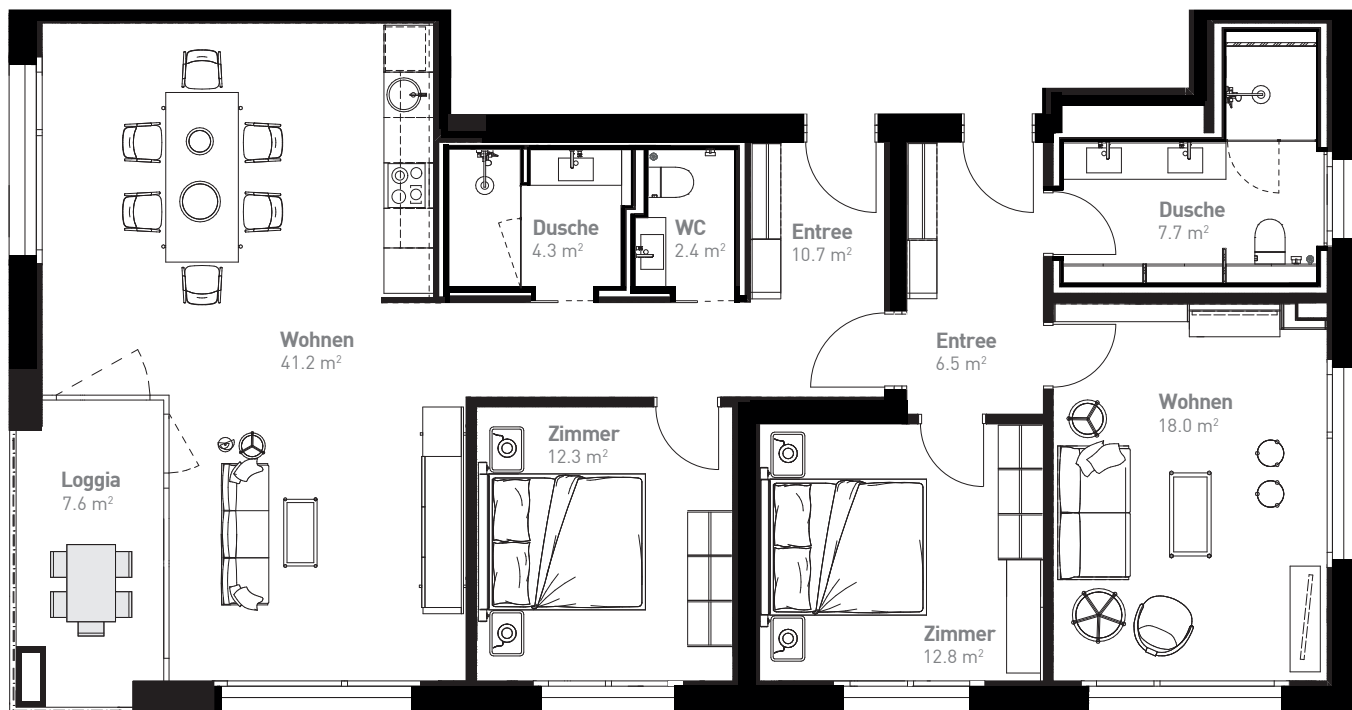
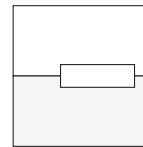
## APPENZELLER HUUS

A Lifestyle Wellness  
Community

HUUS SEEALPSEE | WHG S-02.01

### 4,5-Zimmer-Wohnung

Etage	2. OG
Bruttowohnfläche	126 m <sup>2</sup>
Keller	9 m <sup>2</sup>
Raumhöhe	2,50 m
Ausstattung	vollmöbliert



HUUS SEEALPSEE

**Bauherr**  
Jan Group AG  
Dorfstrasse 29, 9108 Gonten  
T +41 71 510 95 95  
verkauf@appenzeller-huus.ch

**Architekt**  
RÜSGLI ARCHITEKTEN AG  
Dipl. Architekt SIA ETH  
Pilatusstrasse 3A, 6003 Luzern

**Ausführender Architekt**  
Eschmann GmbH, Architekt FH  
Aeschbachweg 2, 5000 Aarau

**Hinweis**  
Bautechnische und ausfuhrungsbedingte Änderungen und Anpassungen sowie Materialwechsel bleiben bis Bauvollendung vorbehalten. Bei sämtlichen Flächen und Massen handelt es sich um Circa-Angaben. Bruttowohnfläche (BWF): Wohnfläche (Innenkante), exkl. Aussenwände, inkl. wohnungsinterner Schächte, inkl. Innenwände, exkl. Keller, exkl. Aussensitzplatz.

1 m (1:100)

