



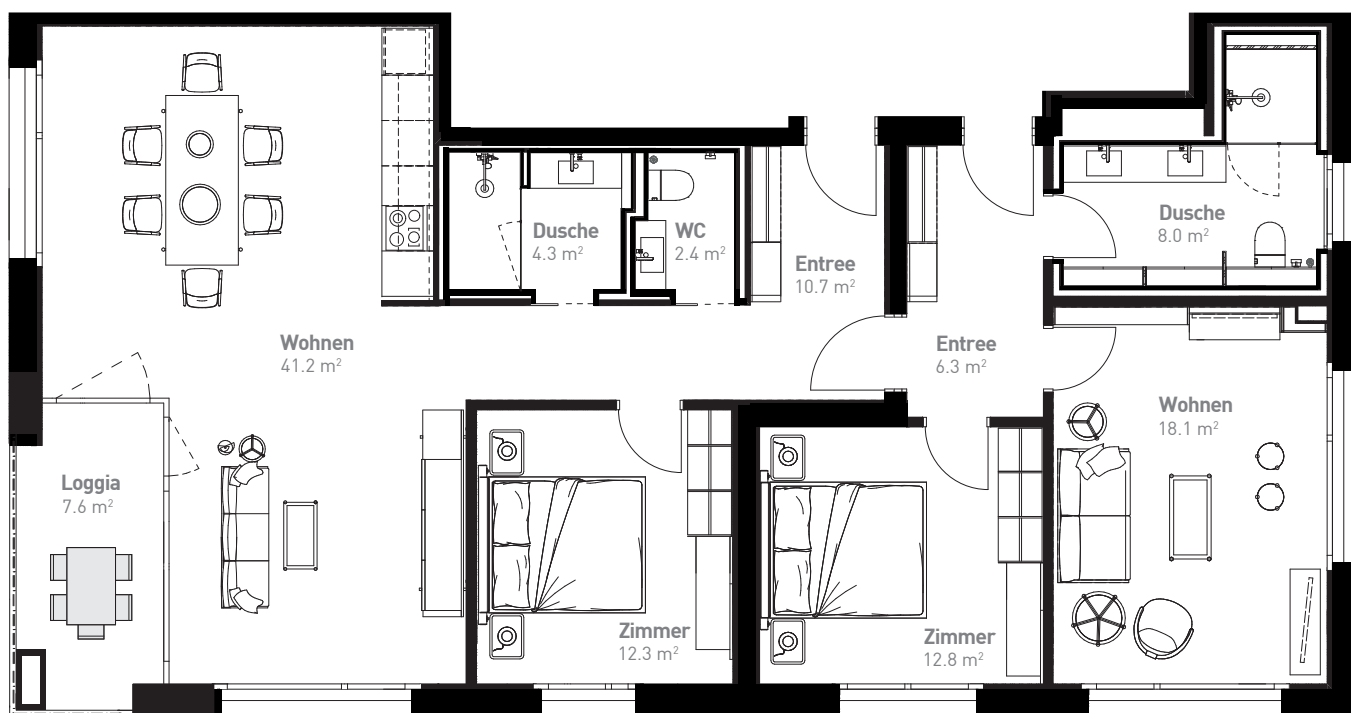
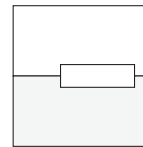
APPENZELLER HUUS

A Lifestyle Wellness
Community

HUUS SEEALPSEE | WHG S-01.01

4,5-Zimmer-Wohnung

Etage	1. OG
Bruttowohnfläche	126 m ²
Keller	16 m ²
Raumhöhe	2,50 m
Ausstattung	vollmöbliert



HUUS SEEALPSEE

Bauherr
Jan Group AG
Dorfstrasse 29, 9108 Gonten
T +41 71 510 95 95
verkauf@appenzeller-huus.ch

Architekt
RÜSGLI ARCHITEKTEN AG
Dipl. Architekt SIA ETH
Pilatusstrasse 3A, 6003 Luzern

Ausführender Architekt
Eschmann GmbH, Architekt FH
Aeschbachweg 2, 5000 Aarau

Hinweis
Bautechnische und ausfuhrungsbedingte Änderungen und Anpassungen sowie Materialwechsel bleiben bis Bauvollendung vorbehalten. Bei sämtlichen Flächen und Massen handelt es sich um Circa-Angaben. Bruttowohnfläche (BWF): Wohnfläche (Innenkante), exkl. Aussenwände, inkl. wohnungsinterner Schächte, inkl. Innenwände, exkl. Keller, exkl. Aussensitzplatz.

1 m (1:100)

