



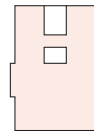
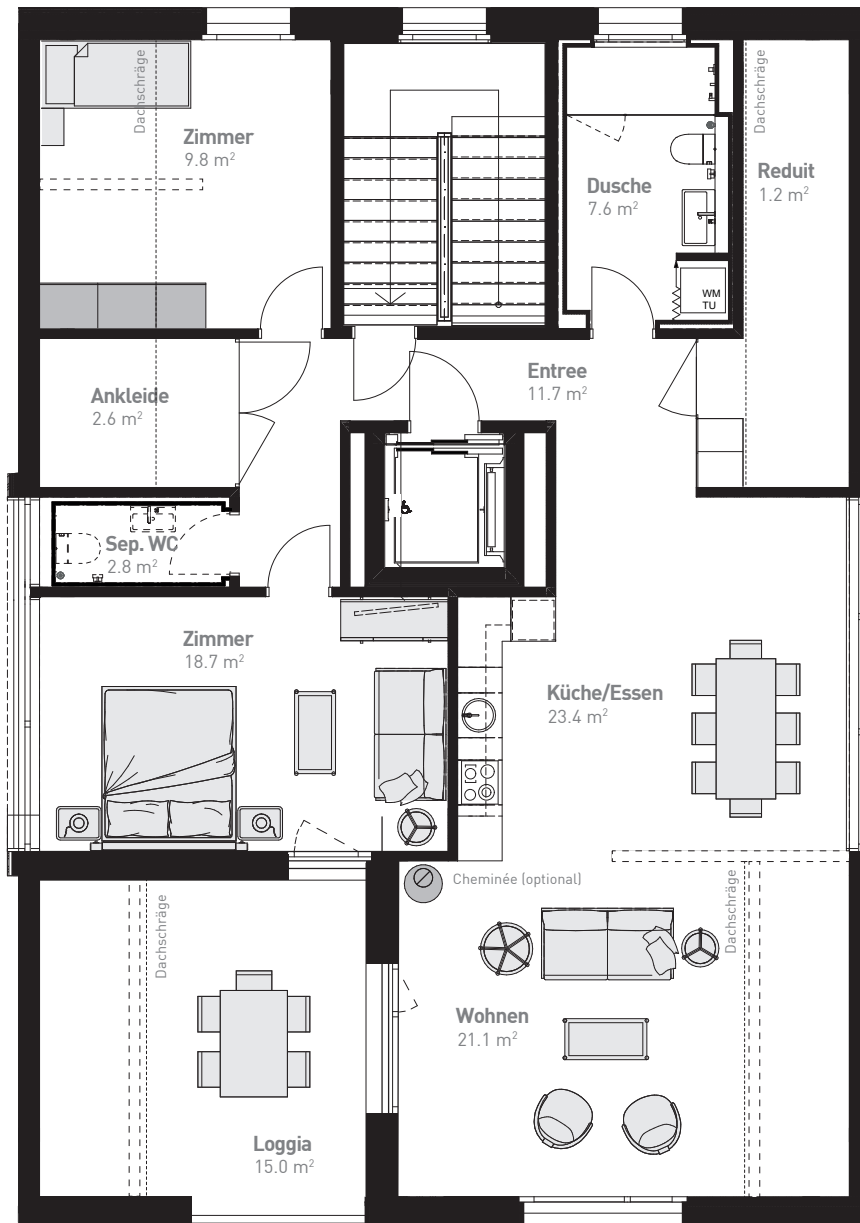
## APPENZELLER HUUS

A Lifestyle Wellness  
Community

HUUS HIMMELBERG | WHG H-03.01

### 4,5-Zimmer-Wohnung

Etage	DG
Bruttowohnfläche	149 m <sup>2</sup>
Keller	12 m <sup>2</sup>
Raumhöhe	bis 3,50 m



HUUS HIMMELBERG

**Bauherr**  
Jan Group AG  
Dorfstrasse 29, 9108 Gonten  
T +41 71 510 95 95  
verkauf@appenzeller-huus.ch

**Architekt**  
RÜSLI ARCHITEKTEN AG  
Dipl. Architekt SIA ETH  
Pilatusstrasse 3A, 6003 Luzern

**Ausführender Architekt**  
Eschmann GmbH, Architekt FH  
Aeschbachweg 2, 5000 Aarau

--- Ausbauvariante

■ Option Einbauschränk

□ Möblierungsvorschlag

1 m (1:100)



#### Hinweis

Bautechnische und ausführungsbedingte Änderungen und Anpassungen sowie Materialwechsel bleiben bis Bauvollendung vorbehalten. Bei sämtlichen Flächen und Massen handelt es sich um Circa-Angaben. Bruttowohnfläche (BWF): Wohnfläche (Innenkante), exkl. Aussenwände, inkl. wohnungsinterner Schächte, inkl. Innenwände, exkl. Keller, exkl. Aussensitzplatz.