



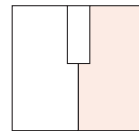
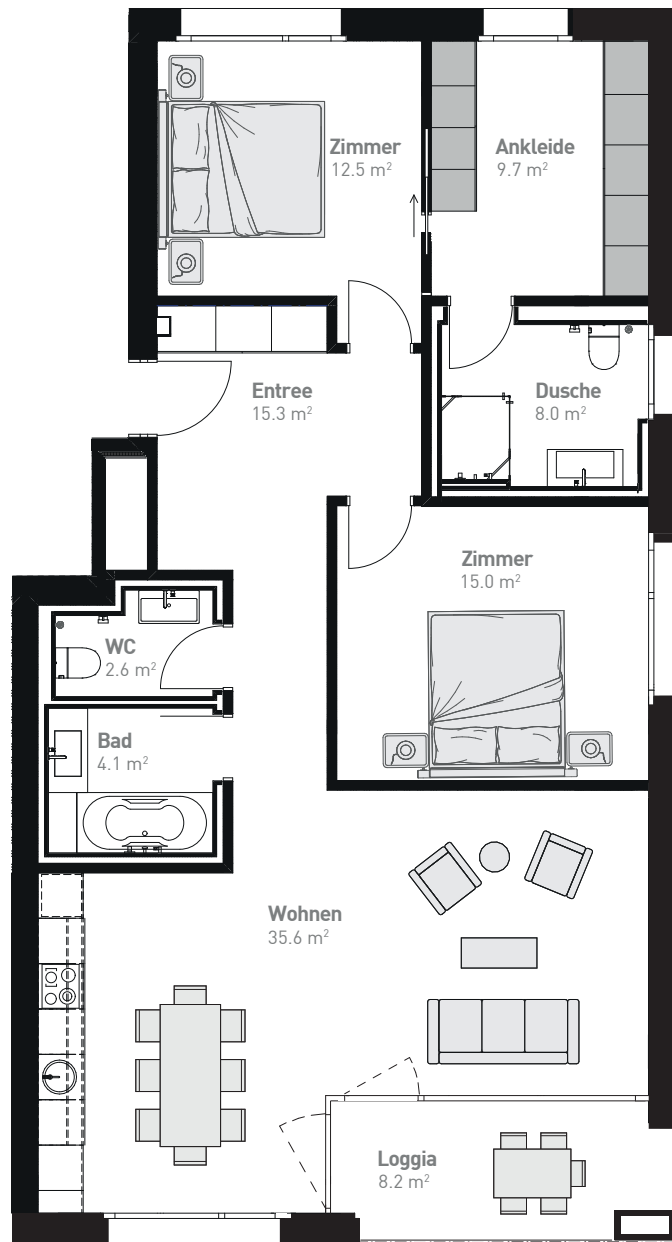
APPENZELER HUUS

A Lifestyle Wellness
Community

HUUS HIMMELBERG | WHG H-02.01

4,5-Zimmer-Wohnung

Etage	2. OG
Bruttowohnfläche	107 m ²
Keller	16 m ²
Raumhöhe	bis 2,50 m



HUUS HIMMELBERG

Bauherr
Jan Group AG
Dorfstrasse 29, 9108 Gonten
T +41 71 510 95 95
verkauf@appenzeller-huus.ch

Architekt
RÜSLI ARCHITEKTEN AG
Dipl. Architekt SIA ETH
Pilatusstrasse 3A, 6003 Luzern

Ausführender Architekt
Eschmann GmbH, Architekt FH
Aeschbachweg 2, 5000 Aarau

- Option Einbauschränk
- Möblierungsvorschlag

1 m (1:100)



Hinweis

Bautechnische und ausführungsbedingte Änderungen und Anpassungen sowie Materialwechsel bleiben bis Bauvollendung vorbehalten. Bei sämtlichen Flächen und Massen handelt es sich um Circa-Angaben. Bruttowohnfläche (BWF): Wohnfläche (Innenkante), exkl. Aussenwände, inkl. wohnungsinterner Schächte, inkl. Innenwände, exkl. Keller, exkl. Aussensitzplatz.