



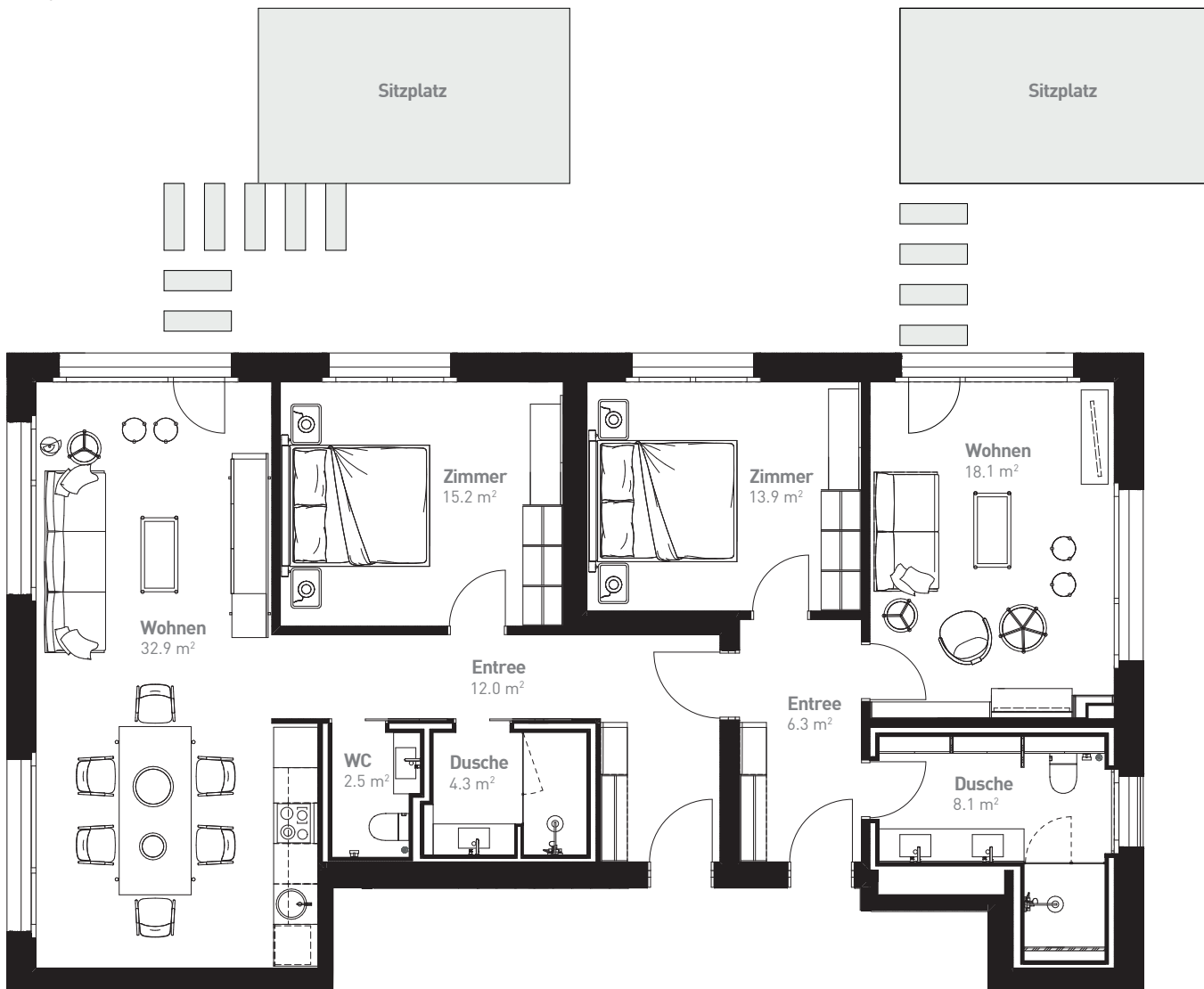
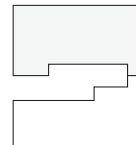
APPENZELLER HUUS

A Lifestyle Wellness
Community

HUUS SEEALPSEE | WHG S-00.02

4,5-Zimmer-Wohnung

Etage	EG
Bruttowohnfläche	123 m ²
Aussensitzplatz	2x 12 m ²
Keller	17 m ²
Raumhöhe	2,50 m
Ausstattung	vollmöbliert



HUUS SEEALPSEE

Bauherr
Jan Group AG
Dorfstrasse 29, 9108 Gonten
T +41 71 510 95 95
verkauf@appenzeller-huus.ch

Architekt
RÜSGLI ARCHITEKTEN AG
Dipl. Architekt SIA ETH
Pilatusstrasse 3A, 6003 Luzern
T +41 41 226 21 81

Hinweis
Bautechnische und ausführungsbefindliche Änderungen und Anpassungen sowie Materialwechsel bleiben bis Bauvollendung vorbehalten. Bei sämtlichen Flächen und Massen handelt es sich um Circa-Angaben. Bruttowohnfläche (BWF): Wohnfläche (Innenkante), exkl. Aussenwände, inkl. wohnungsinterner Schächte, inkl. Innenwände, exkl. Keller, exkl. Aussensitzplatz.

1 m (1:100)

