



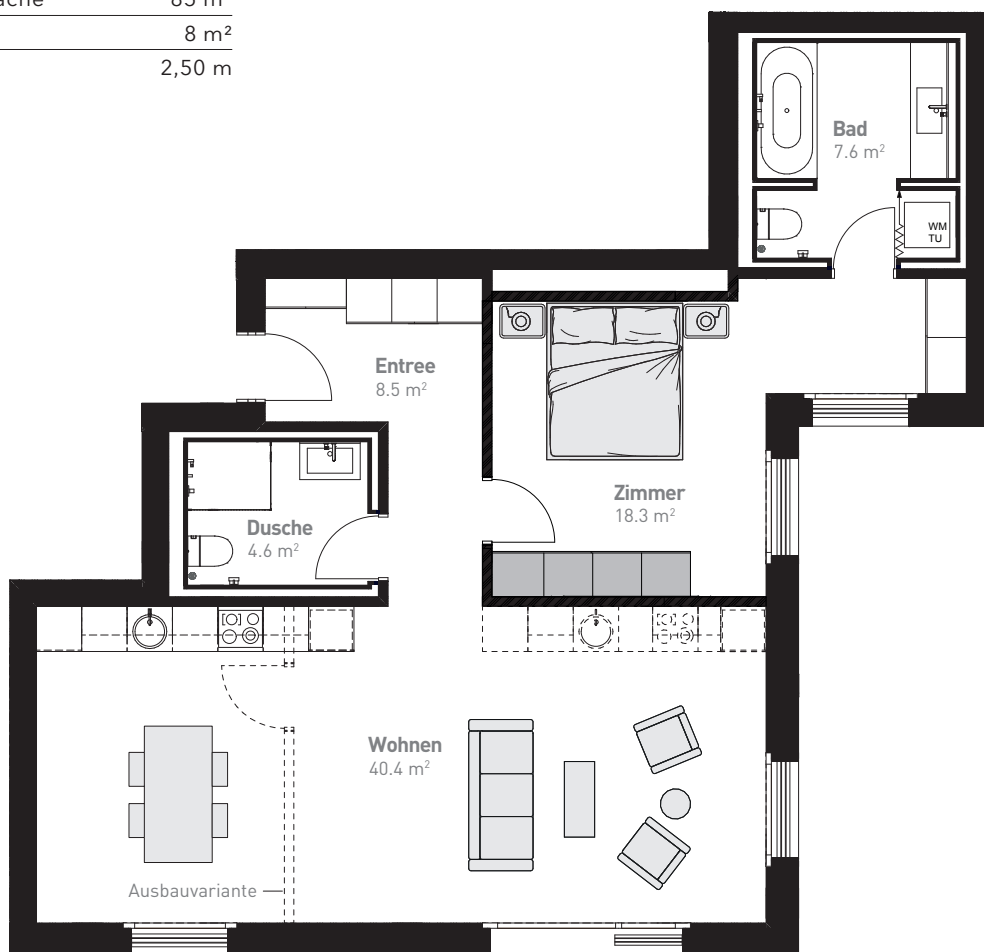
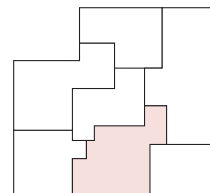
APPENZELLER HUUS

A Lifestyle Wellness
Community

HUUS KRONBERG | WHG K-02.05

2,5-Zimmer-Wohnung

| | |
|------------------|-------------------|
| Etage | 2. OG |
| Bruttowohnfläche | 85 m ² |
| Keller | 8 m ² |
| Raumhöhe | 2,50 m |



HUUS KRONBERG

Bauherr

Jan Group AG
Dorfstrasse 29, 9108 Gonten
T +41 71 510 95 95
verkauf@appenzeller-huus.ch

Architekt

RÜSGLI ARCHITEKTEN AG
Dipl. Architekt SIA ETH
Pilatusstrasse 3A, 6003 Luzern

Ausführender Architekt

Eschmann GmbH, Architekt FH
Aeschbachweg 2, 5000 Aarau

--- Ausbauvariante

■ Option Einbauschränk

□ Möblierungsvorschlag

1 m (1:100)



Hinweis

Bautechnische und ausführungsbedingte Änderungen und Anpassungen sowie Materialwechsel bleiben bis Bauvollendung vorbehalten. Bei sämtlichen Flächen und Massen handelt es sich um Circa-Angaben. Bruttowohnfläche (BWF): Wohnfläche (Innenkante), exkl. Aussenwände, inkl. wohnungsinterner Schächte, inkl. Innenwände, exkl. Keller, exkl. Aussensitzplatz.