



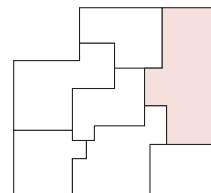
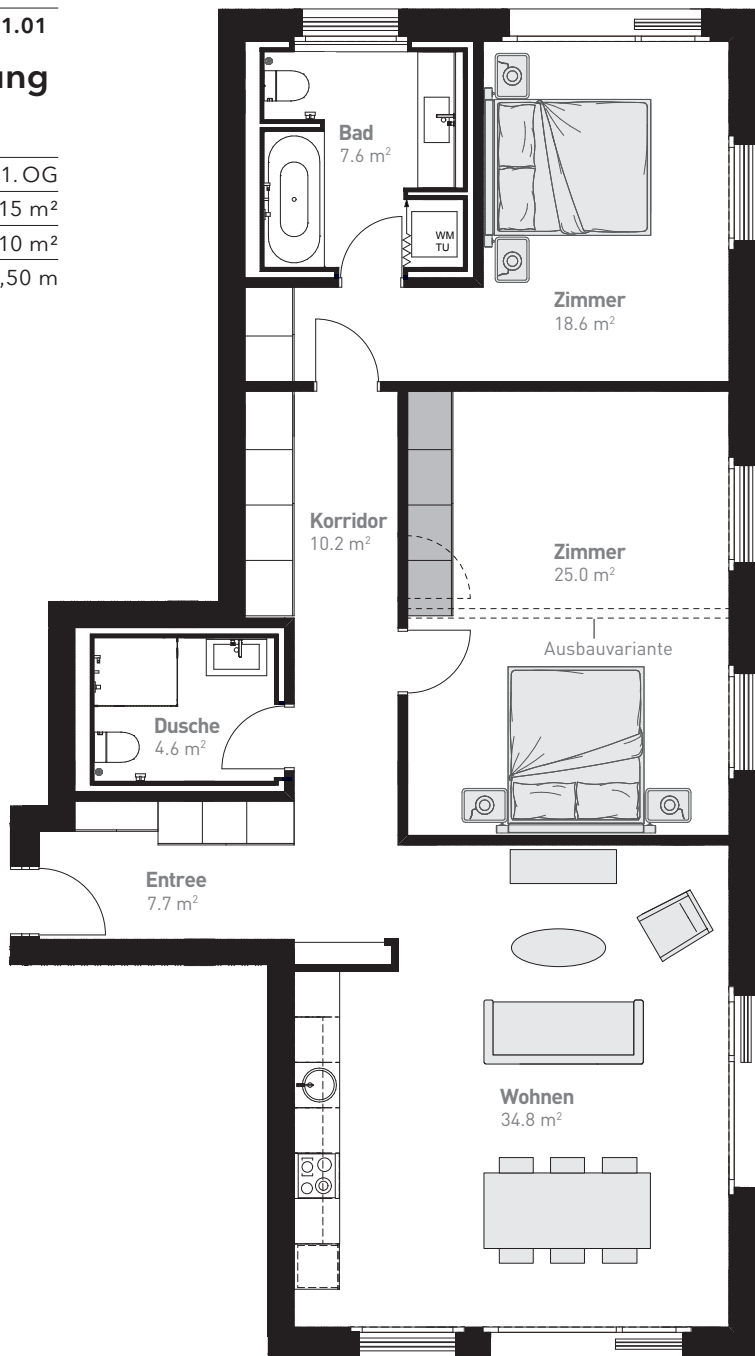
## APPENZELLER HUUS

A Lifestyle Wellness  
Community

HUUS KRONBERG | WHG K-01.01

### 3,5-Zimmer-Wohnung

Etage	1. OG
Bruttowohnfläche	115 m <sup>2</sup>
Keller	10 m <sup>2</sup>
Raumhöhe	2,50 m



HUUS KRONBERG

#### Bauherr

Jan Group AG  
Dorfstrasse 29, 9108 Gonten  
T +41 71 510 95 95  
verkauf@appenzeller-huus.ch

#### Architekt

RÜSGLI ARCHITEKTEN AG  
Dipl. Architekt SIA ETH  
Pilatusstrasse 3A, 6003 Luzern

#### Ausführender Architekt

Eschmann GmbH, Architekt FH  
Aeschbachweg 2, 5000 Aarau

--- Ausbauvariante

■ Option Einbauschränk

□ Möblierungsvorschlag

1 m (1:100)



#### Hinweis

Bautechnische und ausführungsbedingte Änderungen und Anpassungen sowie Materialwechsel bleiben bis Bauvollendung vorbehalten. Bei sämtlichen Flächen und Massen handelt es sich um Circa-Angaben. Bruttowohnfläche (BWF): Wohnfläche (Innenkante), exkl. Aussenwände, inkl. wohnungsinterner Schächte, inkl. Innenwände, exkl. Keller, exkl. Aussensitzplatz.