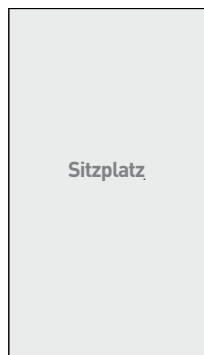




APPENZELLER HUUS

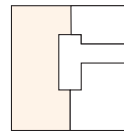
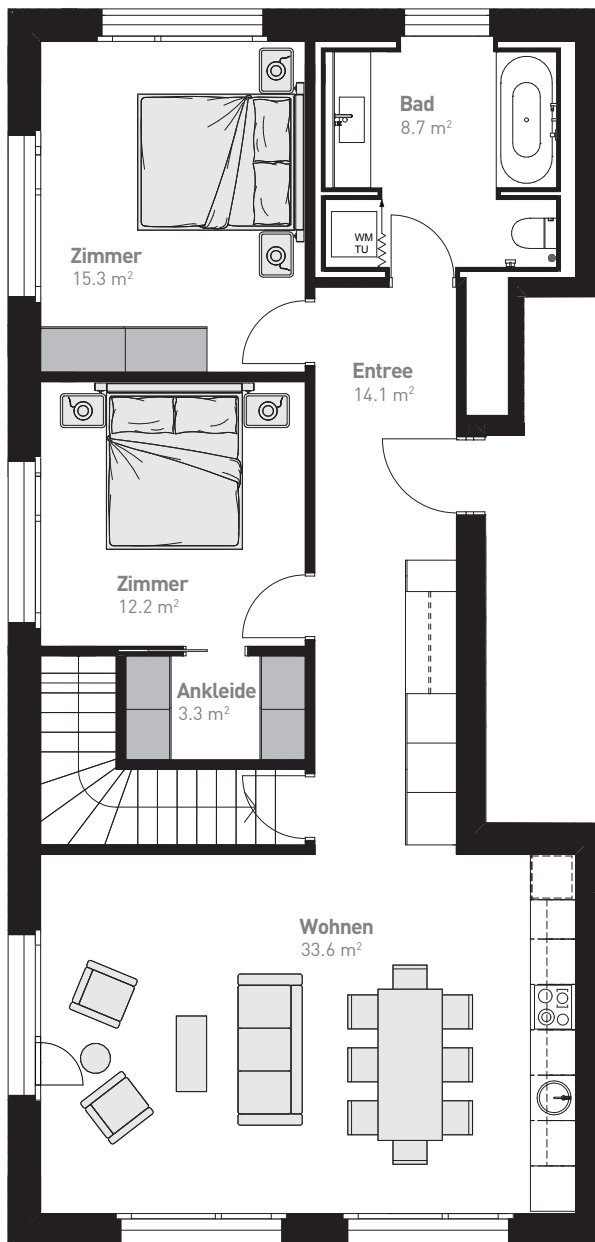
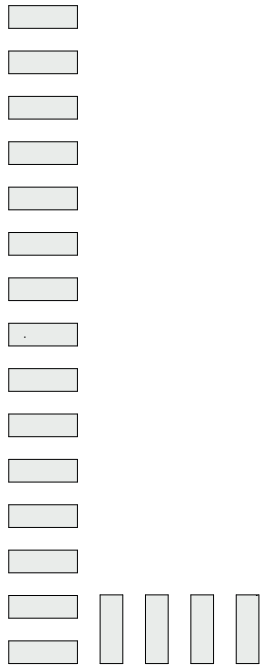
A Lifestyle Wellness
Community



HUUS ALTENALP | WHG A-00.02

3,5-Zimmer-Wohnung

Etage	EG
Bruttowohnfläche	160 m ²
Aussensitzplatz	12 m ²
Keller	11 m ²
Raumhöhe	2,50 m



HUUS ALTENALP

Bauherr
Jan Group AG
Dorfstrasse 29, 9108 Gonten
T +41 71 510 95 95
verkauf@appenzeller-huus.ch

Architekt
RÜSLI ARCHITEKTEN AG
Dipl. Architekt SIA ETH
Pilatusstrasse 3A, 6003 Luzern

Ausführender Architekt
Eschmann GmbH, Architekt FH
Aeschbachweg 2, 5000 Aarau

- Option Einbauschränk
- Möblierungsvorschlag

1 m (1:100)



Hinweis

Bautechnische und ausführungsbedingte Änderungen und Anpassungen sowie Materialwechsel bleiben bis Bauvollendung vorbehalten. Bei sämtlichen Flächen und Massen handelt es sich um Circa-Angaben. Bruttowohnfläche (BWF): Wohnfläche (Innenkante), exkl. Aussenwände, inkl. wohnungsinterner Schächte, inkl. Innenwände, exkl. Keller, exkl. Aussensitzplatz.

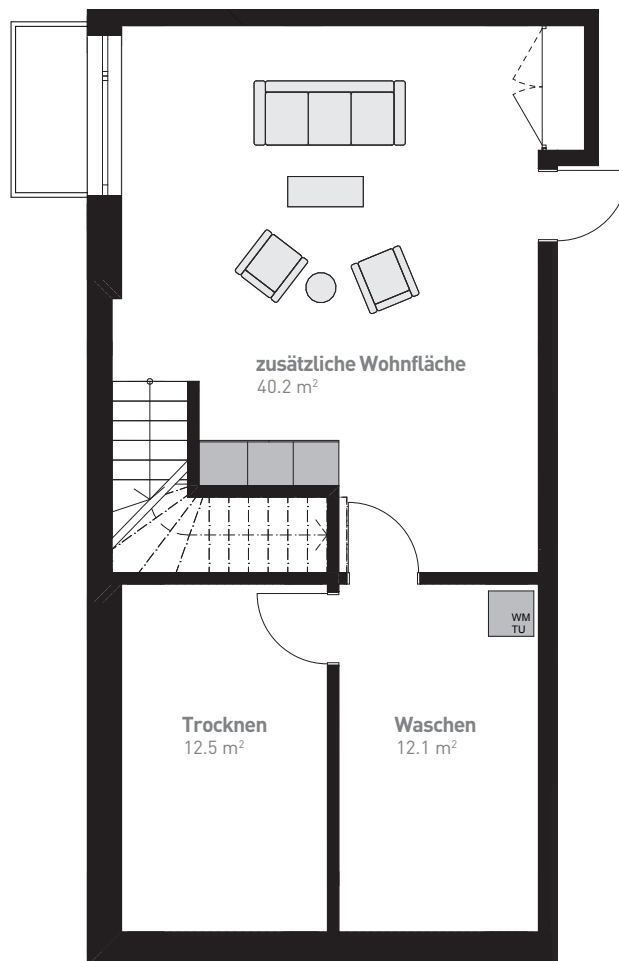


APPENZELER HUUS

A Lifestyle Wellness
Community

HUUS ALTENALP | WHG A-00.02

4,5-Zimmer-Wohnung



HUUS ALTENALP

Bauherr
Jan Group AG
Dorfstrasse 29, 9108 Gonten
T +41 71 510 95 95
verkauf@appenzeller-huus.ch

Architekt
RÜSSLI ARCHITEKTEN AG
Dipl. Architekt SIA ETH
Pilatusstrasse 3A, 6003 Luzern

Ausführender Architekt
Eschmann GmbH, Architekt FH
Aeschbachweg 2, 5000 Aarau

Hinweis
Bautechnische und ausführungsbedingte Änderungen und Anpassungen sowie Materialwechsel bleiben bis Bauvollendung vorbehalten. Bei sämtlichen Flächen und Massen handelt es sich um Circa-Angaben. Bruttowohnfläche (BWF): Wohnfläche (Innenkante), exkl. Aussenwände, inkl. wohnungsinterner Schächte, inkl. Innenwände, exkl. Keller, exkl. Aussensitzplatz.